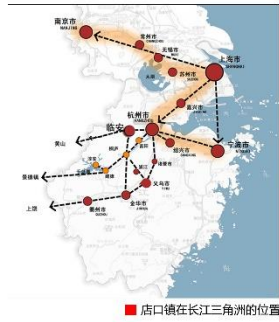


附图

诸暨现代环保装备高新技术产业园——下四湖片区控制性详细规划

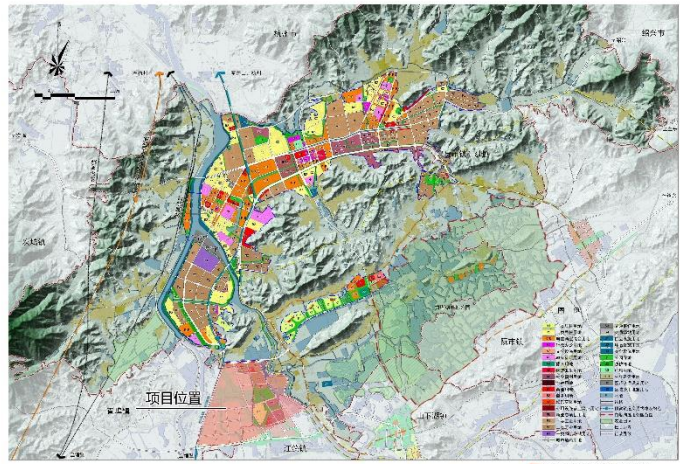
ZHUJI XIANDAI HUANBAO ZHUANGBEI GAOXIN JISHU CHANYE YUANQU XIASHU PIANQU KONGZHIXING XIANGXI GUIHUA



店口镇在长江三角洲的位置



店口镇在诸暨市的位置



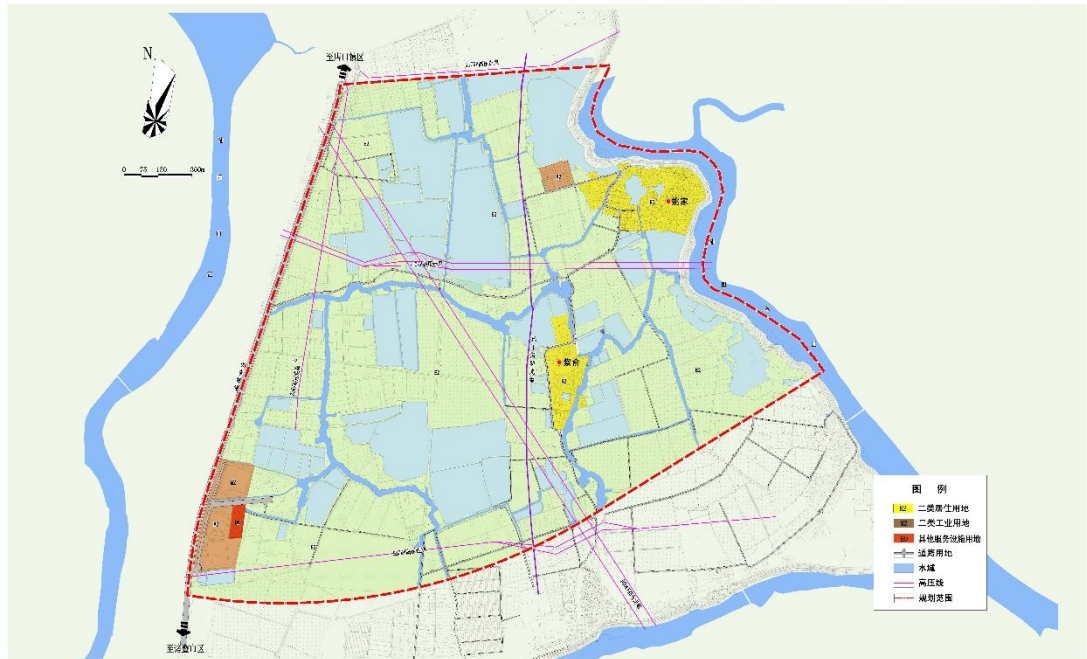
项目在店口镇的位置

诸暨现代环保装备高新技术产业园下四湖片区，位于浙江省诸暨市北部，素有“五金之乡”称誉，毗邻萧山、绍兴，距杭州市区、萧山国际机场不到40分钟车程。到杭金甬高速公路临浦互通口仅10分钟，是诸暨北部的交通枢纽。本规划用地位于店口镇区西南侧，东至浦阳东江，南至规划S310省道，西至现状O3省道东复线，北至现状110kV高压线南侧，总用地面积约为427公顷。基地范围内有2个自然村——姚家、柴前，分别位于基地的东部和中部。

01 区位图

诸暨现代环保装备高新技术产业园——下四湖片区控制性详细规划

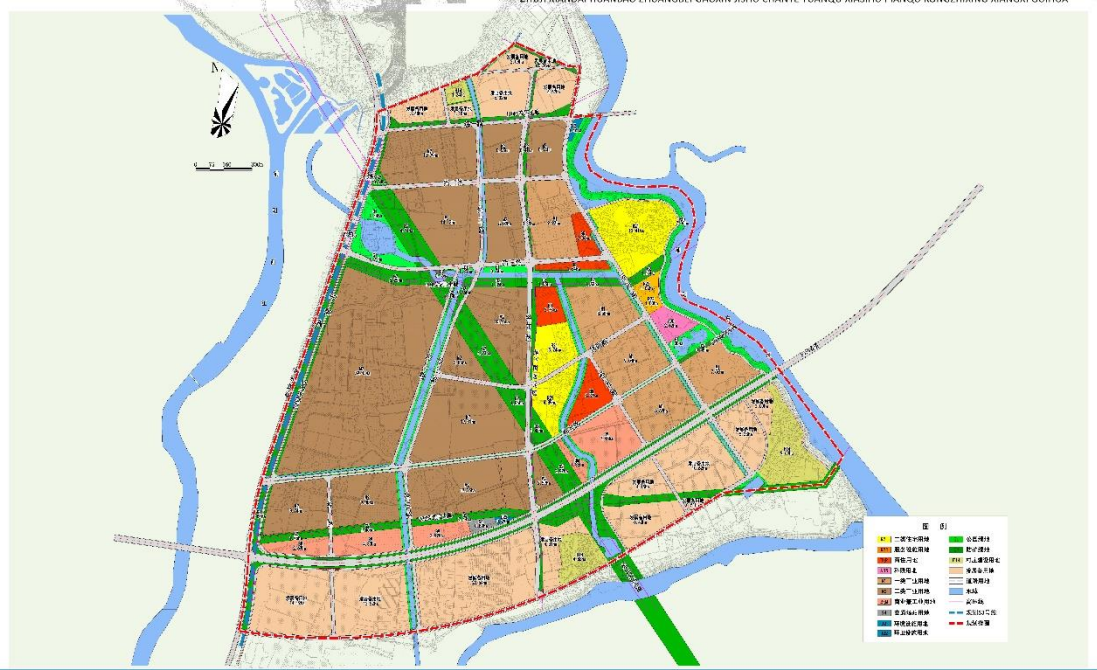
ZHUJI XIANDAI HUANBAO ZHUANGBEI GAOXIN JISHU CHANYE YUANQU XIASHU PIANQU KONGZHIXING XIANGXI GUIHUA



06 用地现状图

诸暨现代环保装备高新技术产业园——下四湖片区控制性详细规划

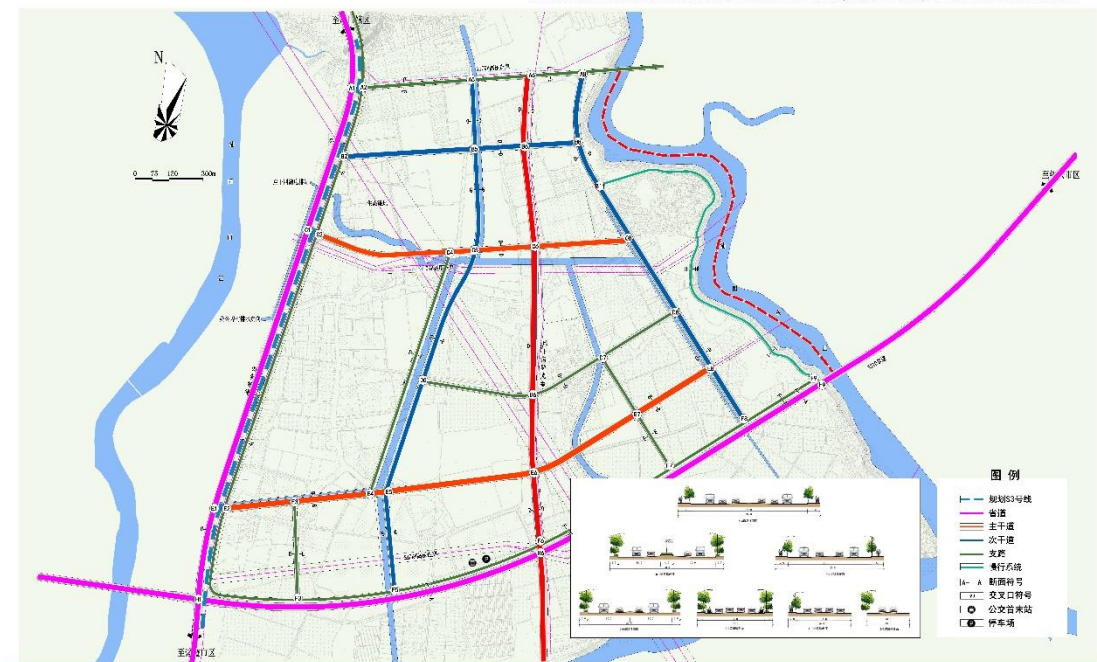
ZHUJI XIANDAI HUANBAO ZHUANGBEI GAOXIN JISHU CHANYE YUANQU XIASHU PIANQU KONGZHIXING XIANGKI GUIHUA



09 远期用地规划图

诸暨现代环保装备高新技术产业园——下四湖片区控制性详细规划

ZHUJI XIANDAI HUANBAO ZHUANGBEI GAOXIN JISHU CHANYE YUANQU XIASHU PIANQU KONGZHIXING XIANGKI GUIHUA



12 道路系统规划图